



# Le Noranda







HOTEL | CONGRES | SPA



Le Centre de congrès de l'Hôtel Le Noranda vous propose les services d'une équipe hors-pair, qui se démarque par sa souplesse et la qualité de ses services.

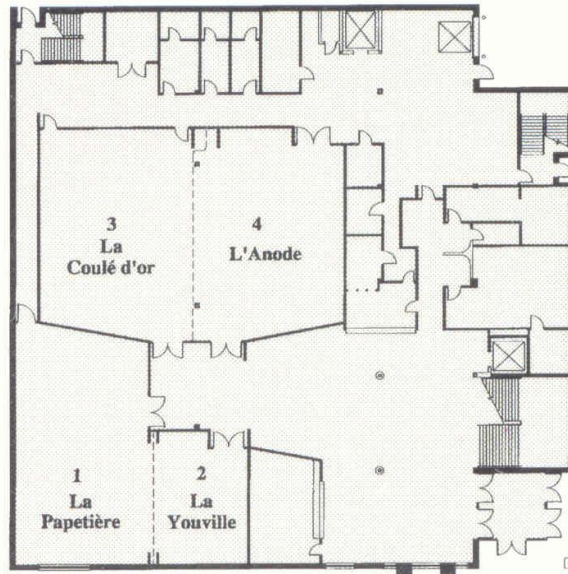
Que ce soit pour organiser un colloque, un repas ou encore un 5 à 7, des séances de formation de votre personnel, une exposition de produits ou une activité de remerciements, le Centre de congrès de l'Hôtel Le Noranda est l'endroit par excellence afin que votre événement soit une réussite.

# CAPACITÉ DES SALLES

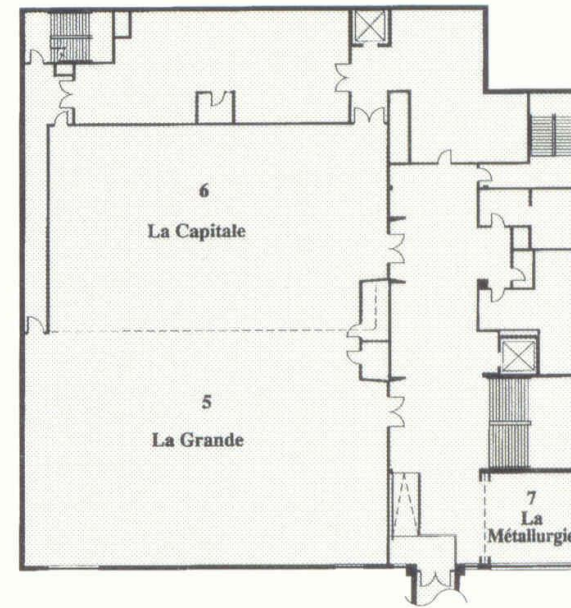
Salles	Dimensions (pieds)	Surface (pieds <sup>2</sup> )	Hauteur (pieds)	Théâtre (pers.)	École (pers.)	"U" (pers.)	Conf (pers.)	Banquet rond (pers.)	Cocktail (pers.)
									
La Richelieu	37 x 24	888	9.5	50	24	20	24	48	50
Salon Murdoch	16 x 31	496	9.5	-	-	18	18	-	-
Salon Dumont	11 x 16	176	9.5	-	-	-	8	-	-
La Papetière	27 x 48	1348	9.5	100	60	30	34	42	100
La Youville	24 x 19.4	463.7	9.5	20	16	12	16	20	25
La Coulée d'or	42.6 x 31.5	1342	9.5	100	60	30	36	48	70
L'Anode	39 x 30	1231.5	9.5	70	60	20	36	60	70
La Grande	74.5 x 48.5	3613.3	14	350	224	60	80	200	350
La Capitale	69.5 x 42.9	2981.6	14	200	152	40	60	170	200
La Métallurgie	18 x 19.4	349.2	8.5	20	24	12	16	12	20
La Salle de bal 1	62.3 x 39.4	2454	9.5	170	120	48	60	120	170
La Salle de bal 2	74.5 x 86.7	6463	14	650	284	-	-	500	650

# PLANS DES SALLES

## REZ-DE-CHAUSSÉE



## PREMIER ÉTAGE



# ÉQUIPEMENTS

Tableaux à feuilles mobiles	20 \$
Lutrans	50 \$
Écran de projection 8x8 sur pied	30 \$
Écran 9 x 12 suspendu au plafond et canon 4 500 lumens suspendu	280 \$
2 Écrans 9 x 12 suspendus au plafond et 2 canons 4 500 lumens suspendus	535 \$
Internet haute vitesse sans fil	0 \$
Internet haute vitesse avec fil	50\$
Rideaux fond de scène	100 \$
Téléviseurs 43 po ou 50 po et dvd	50 \$
Scène (section de 5' x 5' hauteurs disponibles 8'', 18'' ou 32'')	65 \$
Ensemble conférence (scène, rideau de fond de scène et éclairage de scène)	175 \$
Micros (sans-fil, fil, casque)	65 \$
Projecteurs canon sur table	80 \$
Portable	60 \$
Polycom	60 \$
Son sur le portable	50 \$
Musique d'ambiance	45 \$
Piste de danse	60\$/75\$
Éclairage de scène (spot)	50 \$
Chevalets en bois	15 \$
Technicien (minimum 4hrs)	50\$/h

# HÉBERGEMENT



71 chambres  
Suites et Suites juniors  
Chambres classes affaires  
Internet haute vitesse sans fil gratuit  
Stationnement gratuit  
Appels locaux gratuits  
Système de location de films à la carte  
Centre d'affaires

## Tarifs garantis pour 2020

CHAMBRES STANDARDS	
	Occupation Simple ou double
Chambre 1 lit ou 2 lits	(Rég. 162 \$) 142 \$
CHAMBRES CLASSE AFFAIRES	
Chambre à 1 lit	(Rég. 182 \$) 162 \$



# Le Cellier

RESTO / BAR À VIN



Le Cellier mise sur une cuisine bistro, asiatique et française avec grillades sur feu de bois dans une ambiance feutrée. Le Resto/Bar-à-vin peut accueillir 125 de personnes. Le Cellier vous offre le plus grand choix de vins en région dont une importante sélection de vins en importations privées à déguster au verre ou à la bouteille.



# Jardin Spa

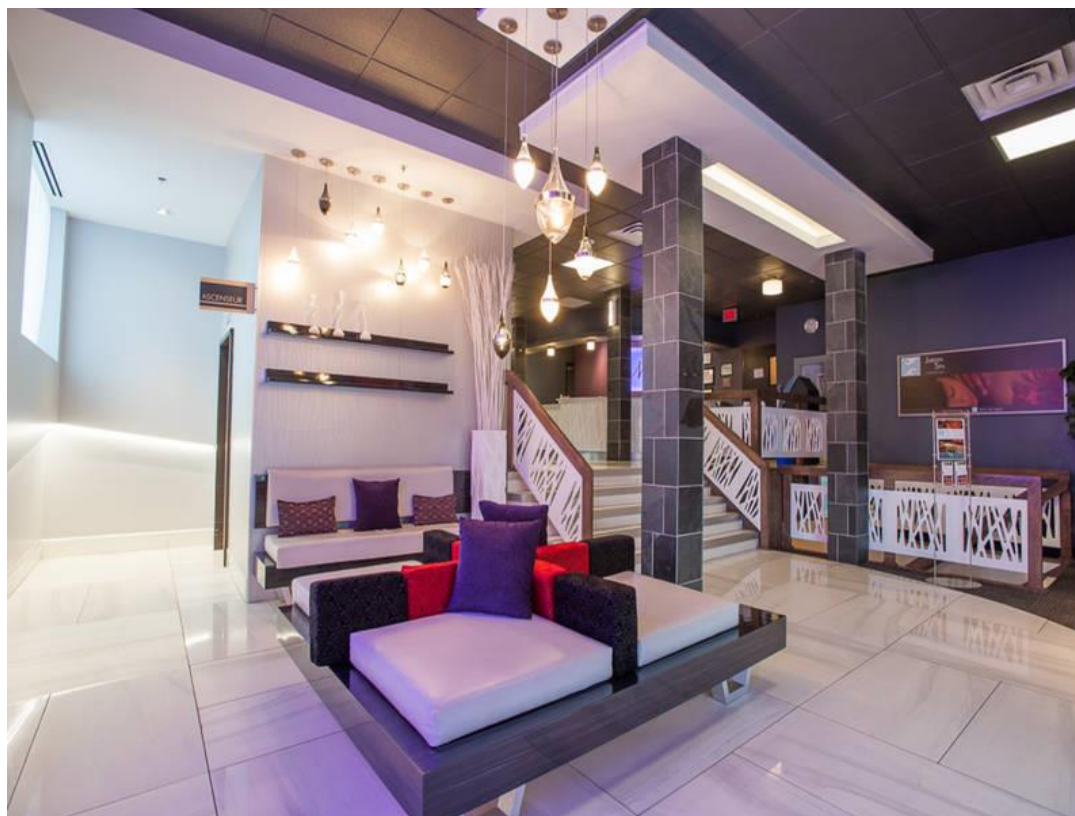
massothérapie | bains



Notre hôtel vous offre également la possibilité de vous détendre en vous laissant la chance de recevoir des soins ou de profiter de la section d'eau de notre réputé et chaleureux Jardin Spa. Au Jardin Spa, la satisfaction totale de notre clientèle est notre priorité. Nous voulons que vous soyez bichonné, traité aux petits soins et surtout à la hauteur de vos attentes, dans le plus grand respect.

Que vous ayez envie d'en profiter personnellement, offrir des soins à certains de vos invités lors d'un évènement organisé au Centre des Congrès, pour un enterrement de vie de Jeune Fille, la célébration d'un anniversaire ou encore un moment entre amis, toutes les occasions sont bonnes pour nous visiter. Notre capacité d'accueil est de 15 personnes d'un même groupe dans la section des bains ainsi que 8 salles de soins pouvant donc accueillir jusqu'à 8 personnes à chaque heure (massothérapie, soins corporels et soins esthétiques).

Quel que soit la complexité de votre organisation ou votre emploi du temps, nous saurons trouver une solution à vos besoins.



Bonny Rochefort

Marilyn Ramacieri

Coordonnatrice aux ventes

Téléphone : 819-762-2341

#7720

#7721

[brochefort@lenoranda.com](mailto:brochefort@lenoranda.com)

[mramacieri@lenoranda.com](mailto:mramacieri@lenoranda.com)

41, 6<sup>e</sup> Rue

Rouyn-Noranda (Québec) J9X 1Y8

[www.lenoranda.com](http://www.lenoranda.com)